

新製品

# LumiCycle



## 32ch 活性細胞発光計測システム

### 32-Channel Photometry for Circadian Biology



- Luciferase 遺伝子を導入した動物活性細胞の微弱発光計測
- 32 標本同時、長期計測システム（35mm 培養皿）
- 専用解析ソフトによるリズム解析データ出力

★コンパクト設計

★換気機構付属

★標本を簡単マウント

- ▼ 本商品は、予告無く仕様、外観、価格を変更する事があります。予めご了承ください。
- ▼ 本商品は、米国 Actimetrics 社の製品です。

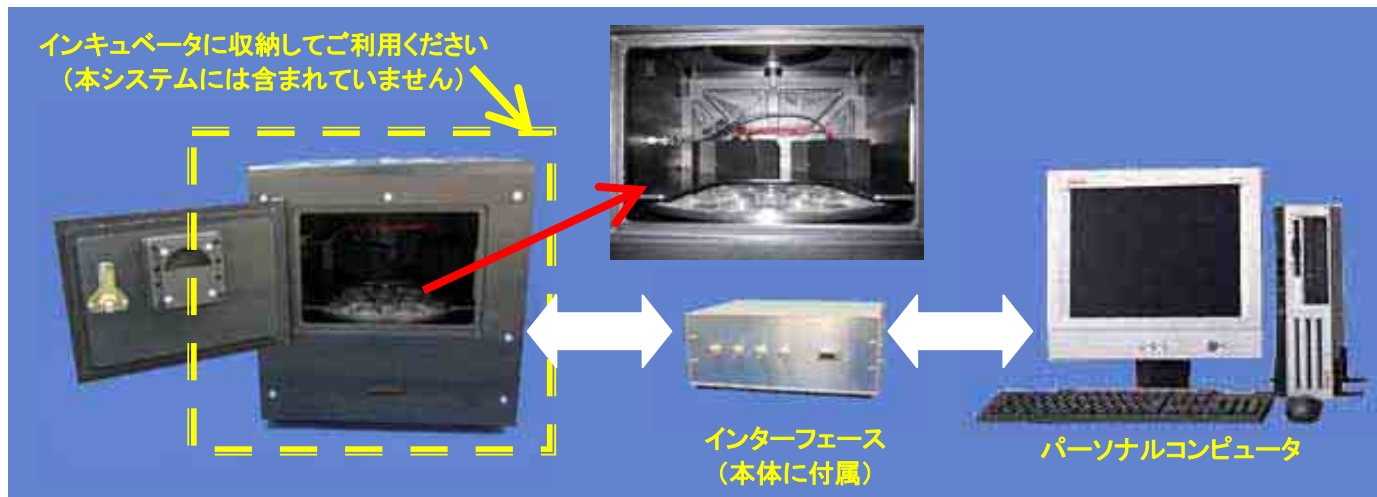
**Luciferase** 遺伝子を導入した実験動物の活性細胞の微弱な発光リズムを、32 標本 (35mm 培養皿) 同時に、長期間の発光計測を行います。また、専用解析ソフトでサーカディアン・リズム解析を行います。

本システムは、インキュベータに格納使用するため小型化され、インキュベータの温度環境に迅速追従するよう換気機構を持ちます。ターンテーブルには、最大32個の培養皿をマウントでき、この標本を4個のフォトカウンティングデバイスで連続計測します。

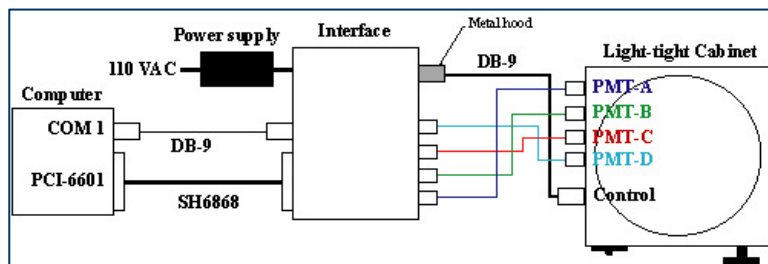
■注意

本装置のパーソナルコンピュータは、本装置専用として適正なセットアップと動作確認を行って出荷するセット商品です。お手持ちのコンピュータのご利用や、顧客様によるセットアップは辞退いたしますので、悪しからずご了承ください。

■構成

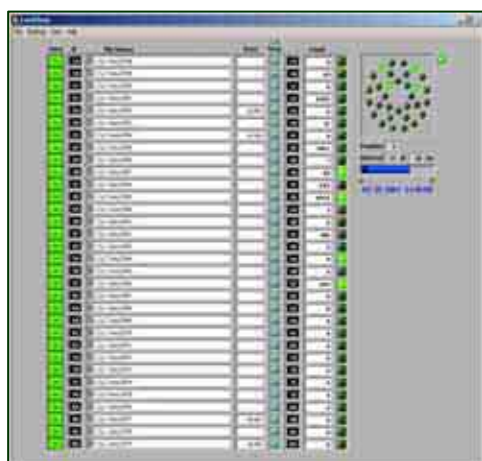


■本体ブロック図

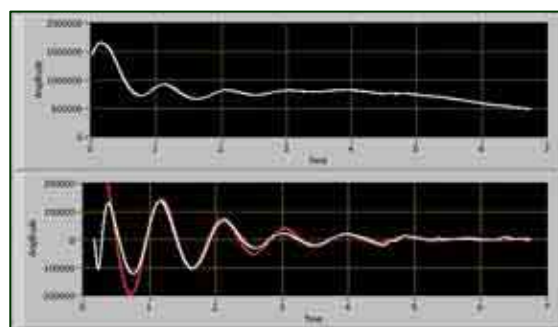


標本ターンテーブルの配置

■データ収録制御画面



■データ解析表示例



The baseline has been removed (white trace) and the result fitted to an exponentially decaying sin wave (red trace). Tau of the exponential is 0.71 days. Period is 21.7 hours. Shin Yamazaki generously provided the data.

Actimetrics 社日本総輸入発売元



株式会社 ニューロサイエンス

〒110-0016 東京都台東区台東 1-14-11

TEL 03-5688-1061 FAX 03-5688-1065

http://www.neuro-s.co.jp sales@neuro-s.co.jp

取扱店