

LumiCycle



高感度生物発光測定装置

32-Channel Photometry for Circadian Biology



- Luciferase 遺伝子を導入した動物活性細胞の微弱発光計測
- 32 標本同時、長期計測システム（35mm 培養皿）
- 専用解析ソフトによるリズム解析データ出力

★コンパクト設計

★換気機構付属

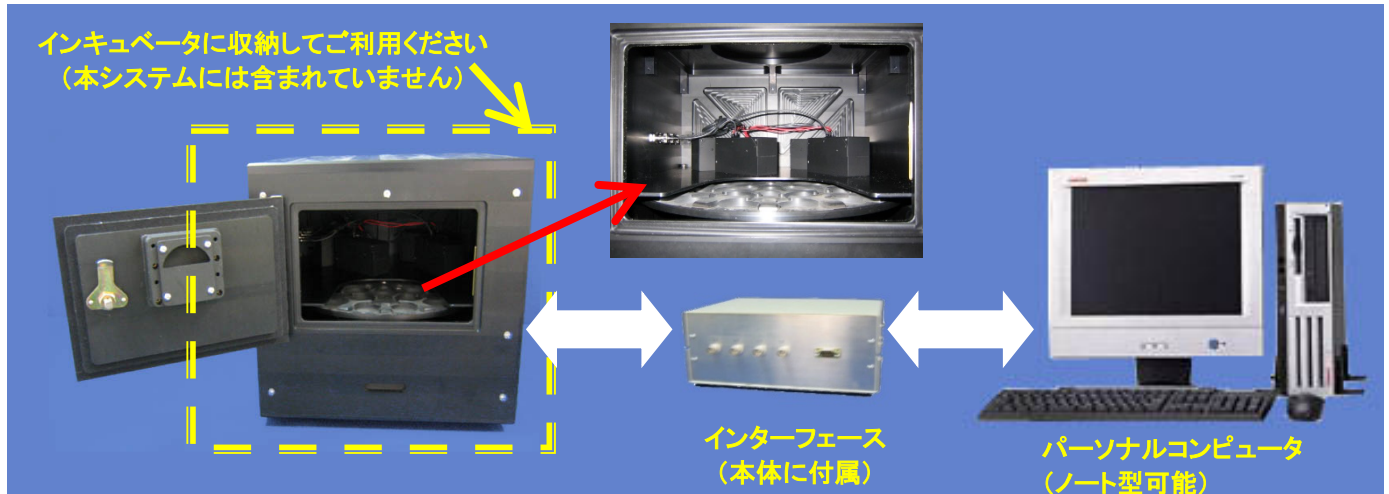
★標本を簡単マウント

- ▼ 本商品は、予告無く仕様、外観、価格を変更する事があります。予めご了承ください。
- ▼ 本商品は、米国 Actimetrics 社の製品です。
- ▼ 姉妹品 NS-LC32s

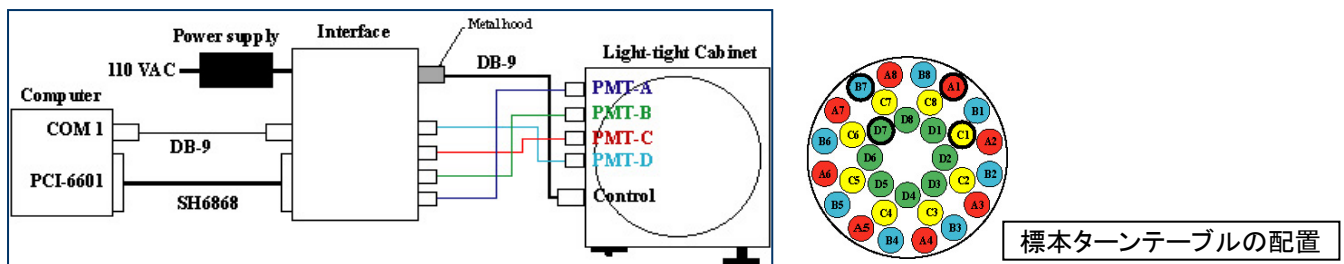
Luciferase 遺伝子を導入した実験動物の活性細胞の微弱な発光リズムを、32 標本 (35mm 培養皿) 同時に、長期間の発光計測を行います。また、専用解析ソフトでサーカディアン・リズム解析を行います。

本システムは、インキュベータに格納使用するため小型化され、インキュベータの温度環境に迅速追従するよう換気機構を持ちます。ターンテーブルには、最大32個の培養皿をマウントでき、この標本を4個のフォトカウンティングデバイスで連続計測します。

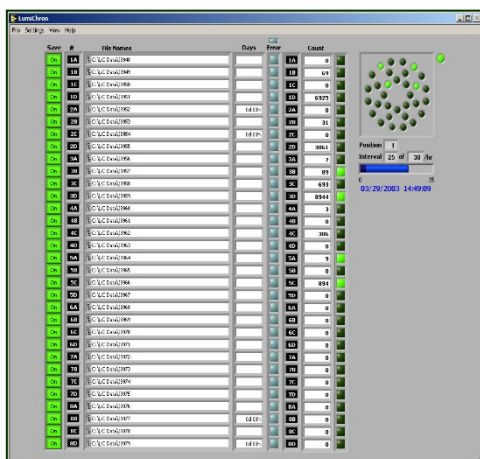
■ 構 成



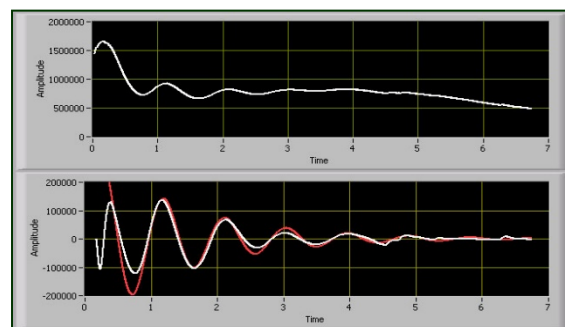
■ 本体ブロック図



■ データ収録制御画面



■ データ解析表示例



The baseline has been removed (white trace) and the result fitted to an exponentially decaying sin wave (red trace). Tau of the exponential is 0.71 days. Period is 21.7 hours. Shin Yamazaki generously provided the data.

NEUROSCIENCE, INC.
株式会社 ニューロサイエンス

本社 ■ 千113-0033 東京都文京区本郷2丁目11-6 sales@neuro-s.co.jp
2-11-6, HONGO, BUNKYO-KU, TOKYO 113-0033, JAPAN
TEL. 03-5840-5531 FAX. 03-5689-5350

大阪営業所 ■ 千532-0003 大阪市淀川区宮原1-19-10 新大阪エクセルビル503
TEL. 06-6391-8841 FAX. 06-6391-8859

取 扱